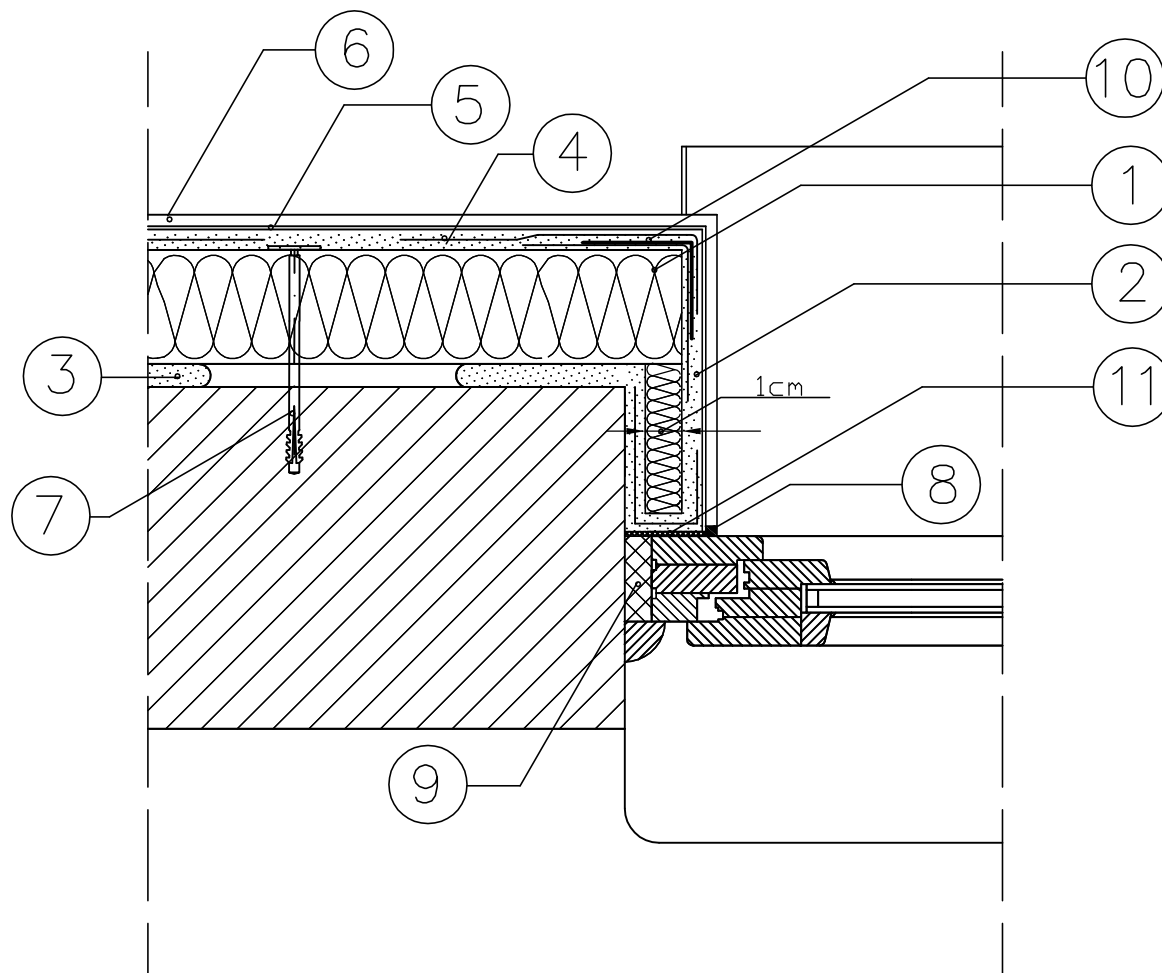


# OCIEPLENIE OTWORU OKIENNEGO – ościeże pionowe



1. ELEWACYJNA PŁYTA ZE STYROPIANU
2. ZAPRAWA KLEJOWA
3. ZAPRAWA KLEJOWA
4. SIATKA ZBROJĄCA Z WŁÓKNA SZKLANEGO
5. PODKŁAD TYNKARSKI
6. CIENKOWARSTWOWY TYNK STRUKTURALNY

7. KOŁEK DO MOCOWANIA TERMOIZOLACJI
8. MASA SILIKONOWA
9. PIANKA USZCZELNIAJĄCA
10. LISTWA NAROŻNA Z SIATKĄ
11. TAŚMA ROZPRĘŻNA

**Z.P. i U.B.  
BENBUD**  
inż. Benedykt  
Reder  
ul. Ks. dr Wł. Łęgi 1/27  
86-300 Grudziądz

Tytuł rys.:	OCIEPLENIE OTWORU OKIENNEGO		Skala:
Inwestycja	Remont świetlicy wiejskiej w Przestawicach (gmina Łasin)		
Adres:	Przesławice gmina Łasin		Data:  23.08.2010
Inwestor:	Gmina Łasin Ul. Radzyńska 2, 86–320 Łasin		
Projektant	inż. Benedykt Reder UPR. PROJ. UAN–IV/8346113/T0/88		Nr rys.:  <b>B-16</b>
Opracowanie:	mgr inż. Radosław Głowacki		
Branża:	PROJEKT BUDOWLANO – WYKONAWCZY		